

學校周年計劃

2016—2017年度

聖公會置富始南小學

聖公會置富始南小學

SHEK HING HUI

目錄

	頁數
(一) 學校簡介	P. 1
(二) 辦學宗旨	P. 1
(三) 學校架構	P. 2
(四) 本年度關注事項	
1. 提升學生自理、自學的能力，培養自主學習的態度	P. 3-P. 5
2. 延展正向思維，促進群性發展，鞏固對學校的歸屬感	P. 6-P. 7
(五) 學校發展津貼計劃	P. 8-9

(一)學校簡介

本校隸屬於聖公宗(香港)小學監理委員會有限公司，創辦於1957年，原校校址在黃竹坑新圍村，在1964年遷往田灣村，及至1982年再遷往置富花園，一直為南區學生服務。在1999年度開始，上、下午部分拆為兩間全日制小學。下午校留在置富校，並易名為聖公會置富始南小學。本校於2014年8月30日正式成立法團校董會，成員包括校監、校長、辦學團體委派的人士、獨立人士、教員代表、家長代表、校友代表，法團校董會具備校政的決策權。

(二)辦學宗旨

我們的願景

秉承基督精神，啟迪學生認識福音真理，提供全人均衡教育。讓學生在關愛中成長，積極地學習，培養學生正面的人生觀，正確的價值觀及樂於終身學習的態度。

我們的使命

- 甲、 營造互助互愛、具學術氣氛的校園環境、使同學認識基督、愛己愛人、主動學習，以自我完善為目標。
- 乙、 培養教職員的團隊精神，建立關愛的校園文化；教師敢於接受挑戰，樂於終身學習，以自我完善為目標。
- 丙、 家校衷誠合作，互相信任、彼此支持，悉心栽培同學。
- 丁、 為社會培訓人才，使同學積極服務社群、熱愛生命、熱愛祖國、勇於承擔。

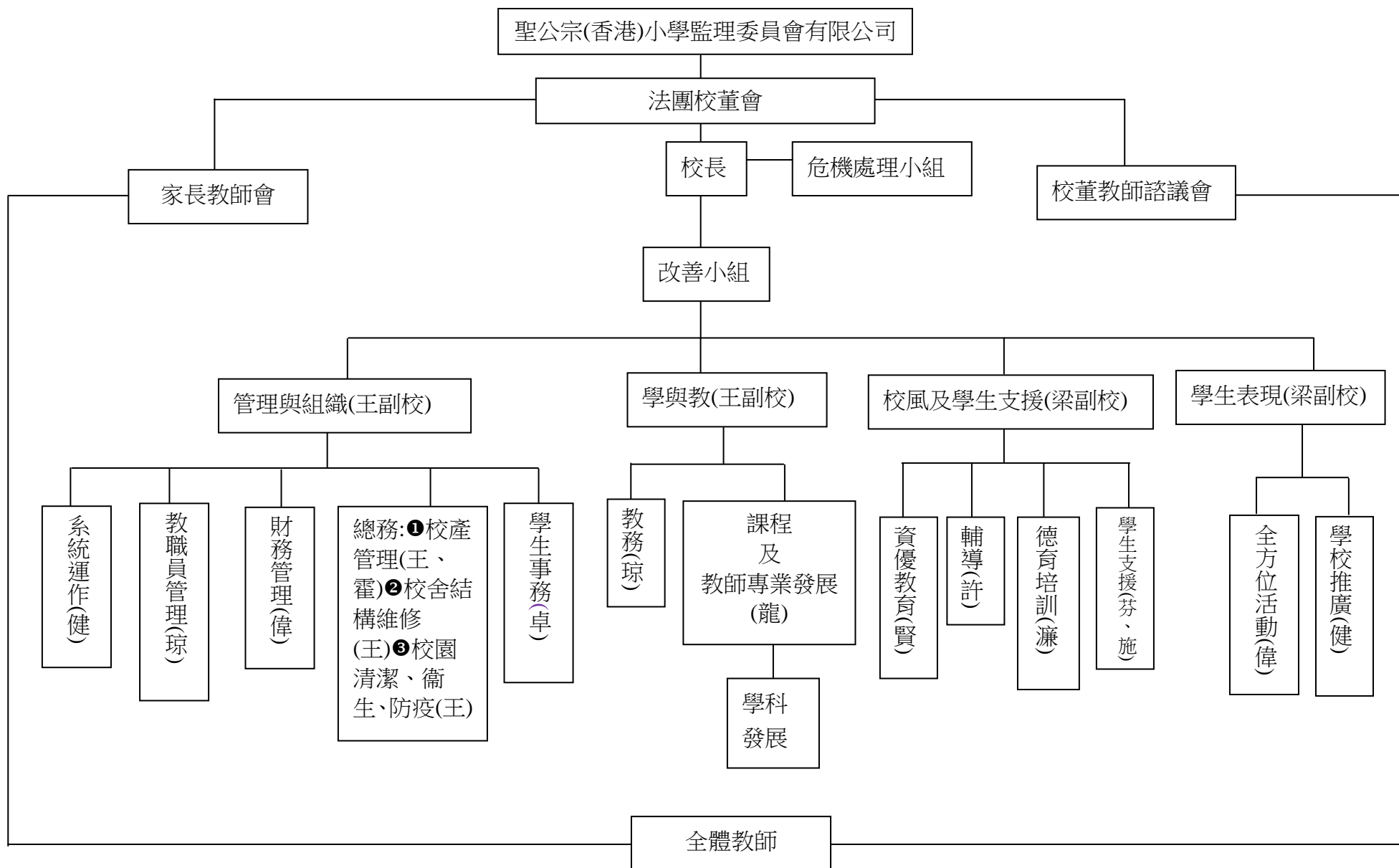
我們的校訓

「非以役人，乃役於人」

本年度學校主題

提升三自 能量更強
正向思維 快樂源源

(三) 學校架構



(四) 關注事項

關注事項(一)：提升學生自理、自學的能力，培養自主學習的態度

目標	策略/工作	成功準則	評估方法	時間表	負責人	所需資源
1. 安排培訓，讓全體老師理解及認同自主學習的重要	<p>1.1 為全體老師安排相關培訓，使之能掌握自主學習及正向思維的理念及教學策略</p> <p>1.2 購買有關自主學習的書籍，搜集相關文獻及資訊，讓老師閱讀及參考</p>	<ul style="list-style-type: none"> ➢ 安排培訓工作坊 ➢ 老師於共備會議/分享會中分享有關自主學習的資訊 ➢ 全體老師均閱讀有關自主學習的書籍、文獻及資訊 	<ul style="list-style-type: none"> ➢ 透過訪談，收集老師對自主學習的意見，落實回饋於下一個培訓的工作坊內 ➢ 全體老師於共備會議/分享會中分享有關自主學習、正向思維的資訊 	全年	課程主任、各科科長、各科科任	參考書籍
2. 透過學校的常規訓練及課室的各項培訓計劃，提升學生的自理及內省能力	<p>2.1 科任及班主任協力落實執行人人有工做計劃，刻意營造班風。各科任於每個課堂結束前安排學生收拾課本和個人物品、整理書桌、保持地面整潔。班主任善用班務及課業指導時段，安排學生檢視各項課室常規，寫好家課冊，並把通告/功課放於功課袋內，適時檢討、跟進，藉以提升學生的自理能力，強化對班別的歸屬感</p> <p>2.2 老師於教學時有機地揉合心智習慣的元素，協力培育及內化學生的心智習慣，從而提升其正向思維</p> <p>2.3 透過家長會及家長教育，讓家長了解及配合學生自主學習發展的需要</p>	<ul style="list-style-type: none"> ➢ 90%學生能依從「置富始南一致篇」及「人人有工做」計劃落實執行各項常規訓練，提升學生的自理能力 ➢ 觀課時，80%老師在教學過程中展現心智習慣元素 ➢ 持分者問卷調查數據中，家長對學生學習的觀感有所提升 	<ul style="list-style-type: none"> ➢ 教師觀察 ➢ 教師透過級會反思及檢討計劃成效 ➢ 學生自評-我的反思-「一致篇」及「人人有工做」 ➢ 檢視持分者問卷調查數據 	全年	課程主任、訓育主任、生命教育主任、圖書館主任、班主任、各科科任	

目標	策略/工作	成功準則	評估方法	時間表	負責人	所需資源
3. 讓學生掌握時間管理的概念和技巧，善用時間，發展自學能力	<p>3.1 制訂校本教材，並於九月份「新新始南人」下午時段內由班主任帶領學生制訂個人時間表，善用餘暇，培養閱讀習慣</p> <p>3.2 班主任按時與學生個別傾談個人時間表的實施情況，並給予適切而具體的建議，把意見摘錄於冊子的「老師的話」欄內，指導學生善用閱讀紀錄冊</p> <p>3.3 在時間管理冊子裏加入新學年目標及溫習計劃，讓學生學會如何管理時間</p>	<p>➤ 各級學生能制訂個人的時間表，善用餘暇，提升閱讀量</p>	<p>➤ 教師觀察</p> <p>➤ 檢視學生個人時間表</p> <p>➤ 課程主任檢視學生時間管理冊子，給予適時回饋</p>	全年	班主任	時間管理冊子、閱讀紀錄冊

目標	策略/工作	成功準則	評估方法	時間表	負責人	所需資源
4. 透過課堂實踐，培養學生自學能力和自主學習的態度	<p>4.1 於各學習領域中，教師選取合適的教學策略，指導及示範有關技巧，如蒐集/篩選資料、組織重點(思維圖)、閱讀技巧-撮要、分析技巧、做筆記及記憶方法等策略，以引發學生學習動機及追求自我效能感，提升自學能力，培養自主學習的態度</p> <p>4.2 透過共同備課，教師整合及組織教學，課堂設計包括預習、教學活動及延伸部份。並透過合作學習、提問技巧(追問)、翻轉課堂等策略，達至「還課堂給孩子」，發展自主學習與自學能力</p> <p>4.3 課堂及課業設計重點在於發展及鞏固學生的能力，包括高階思維能力、解難能力(1P)、創造力、溝通能力及批判能力(3C)，達至資優教育架構中的第一層課程設計的要求</p>	<p>➤ 中、英、數、常各科科任設計三個自主學習教學計劃。每個計劃包括預習、教學活動及延伸部份，重點在於教師如何運用不同的策略，鞏固學生的能力，以及發展學生自主學習的能力</p> <p>➤ 共備以集中討論堂、課業設計及發展學生的共通能力為主。課程主任定期檢閱共備紀錄，適時給與回饋</p> <p>➤ 教師於實施有關自主學習的課堂後，適時檢討，反思成效，並記錄於共備紀錄中</p>	<p>➤ 檢視各學科的單元教學設計</p> <p>➤ 檢視共備紀錄，適時跟進</p> <p>➤ 在科會中檢討自主學習在該科的推行成效</p>	全年	課程主任、各科科長、各科科任	

關注事項(二)： 正向思維

目標	策略/工作	成功準則	評估方法	時間表	負責人	所需資源
1. 融合學校環境，建立正向思維的校園文化	1.1 教師透過工作坊、團隊活動，促進彼此正向互動，深化團隊精神 1.2 透過校園及課室佈置，鞏固學生對正向思維校園文化的追求 1.3 透過家長會及家長教育，讓家長了解及配合學生正向思維發展的需要	➤ 專人到校主持/帶領講座/工作坊/團隊活動 ➤ 以欣賞為主題佈置校園 ➤ 學校持分者、外聘講員於家長會及家長教育講座/工作坊作分享	➤ 教師觀察 ➤ 分上下學期 2 次更換有關資料 ➤ 80%家教會委員表示相關資訊有助提升家長的正向思維 ➤ 檢視持分者問卷調查數據	全年 8、9 月 1、2 月 10、12 月	課程主任 全體老師 學生輔導主任、外聘講員、主持校內分享會的教職員	➤ 專人到校主持講座/工作坊費用 ➤ 印刷資料 ➤ 講員費用
2. 按學生的需要，發展各項與人相處的技巧，促進群性溝通	1.1 按學生需要規劃不同項目的與人相處的技巧(協作、溝通) 1.2 教師設計學與教的活動，善用各項教學策略，讓學生應用及練習有關的技巧 1.3 於班務課、成長課/閱讀課、課指時段，由班主任引領學生認識有關技巧	➤ 80%學生的與人相處技巧有所提升 ➤ 80%學生取得群星	➤ 教師觀察 ➤ 檢視持分者問卷調查數據 ➤ 檢視社交及情意問卷調查數據 ➤ 統計群星數目	全年	訓育主任、學生輔導主任、班主任、全體老師	➤ 群星貼紙

目標	策略/工作	成功準則	評估方法	時間表	負責人	所需資源
3.全方位培育學生助人自助的態度,常存感恩的心,懂得互相欣賞、彼此尊重	<p>3.1 透過成長課、早會、周會、學習活動,包括 easy easy 好小事、中文、圖書、英文、普通話、宗教周、體育比賽、小息活動、試後活動等,延展正向思維的校園文化</p> <p>3.2 教師與學生透過不斷規劃、行動、反思,彼此螺旋式持續成長,培養及內化助人自助的態度,常存感恩的心,懂得欣賞、尊重他人</p> <p>3.3 持續善用各項校外資源,包括校本課後學習支援計劃撥款,支援清貧、有需要學生學習、成長,提升其自尊、自信,培養互相尊重,彼此關愛的積極、正面態度</p>	<p>➤ 80%學生能表達對校園各成員的欣賞</p> <p>➤ 80%學生取得德星</p> <p>➤ 80%學生取得靈星</p> <p>➤ 各項校外資源,包括校本課後學習支援計劃撥款,能支援有需要的學生</p>	<p>➤ 教師觀察</p> <p>➤ 檢視持分者問卷調查數據</p> <p>➤ 檢視社交及情意問卷調查數據</p> <p>➤ 統計德星數目</p> <p>➤ 統計靈星數目</p> <p>➤ 教師觀察</p> <p>➤ 檢視有關計劃的報告</p>	全年	訓育主任、學生輔導主任、科組負責人、班主任、全體老師	<p>➤ easy easy 好小事資料冊</p> <p>➤ 活動物資</p> <p>➤ 德星貼紙</p> <p>➤ 靈星貼紙</p>

聖公會置富始南小學
運用 2016/17 學年「學校發展津貼」撥款計劃書

(一) 諮詢教師的方法：在行政會先行草擬，然後在校務會議中討論，再行修訂通過

(二) 開辦班級數目：24

項目	關注重點	策略/工作	預期好處	時間表	所需資源	成功準則	評估方法	負責人
1. 英語學習	協助學生提升閱讀及聽讀能力	聘請 1 名外籍老師 (Elta)	<ul style="list-style-type: none"> ➢能培育學生閱讀英文書的興趣 ➢能提升學生的拼音技巧 	16 年 9 月 至 17 年 5 月	月薪 \$29 000x9=261,000 合共：\$261 000	<ul style="list-style-type: none"> ➢學生能主動閱讀 ➢學生習慣以拼音方法朗讀生字 	<ul style="list-style-type: none"> ➢觀察外籍老師的表現 ➢觀察學生上課及評估時朗讀的表現 	洪宏主任
2. 全方位學習發展	減輕老師處理校外導師課、戶外學習、參觀、境外考察等事務的時間，讓他們有更多時間開展科務工作	聘請 1 名行政助理	<ul style="list-style-type: none"> ➢聯絡校外導師 ➢收集及統計校外導師班回條，進行分班及解答家長查詢 ➢處理校外導師班上課時學生所產生的問題及家長的查詢 ➢處理戶外學習及參觀前對外的聯絡工作（例如申請場館） ➢處理遊學團對外的聯絡 	16 年 9 月 至 17 年 8 月	月薪 \$11 000x12=132 000 強積金 =6 600 合共：\$138 600	<ul style="list-style-type: none"> ➢能協助及依時完成所指派之工作 	<ul style="list-style-type: none"> ➢收集各老師的意見，評定行政助理的工作成效 ➢觀察表現 	蔣卓途主任
3. 英語話劇訓練	帶領本校英語話劇組	聘請校外導師	<ul style="list-style-type: none"> ➢訓練學生以英語作話劇表演 ➢拔尖課程 ➢學生能以流利英語表達 	16 年 10 月 至 17 年 7 月	全年 合共：\$50 000	<ul style="list-style-type: none"> ➢完成編寫劇本 ➢組織及完成英語話劇表演 	<ul style="list-style-type: none"> ➢觀察校外導師的表現 ➢學生自評 	陳慧姿老師
4. 粵劇小豆芽訓練班	培養學生對粵劇藝術的興趣及認識南區文化古蹟	聘請校外導師	<ul style="list-style-type: none"> ➢訓練學生以粵劇形式作表演 ➢從成語粵曲中進一步認識中國文化 ➢透過學習新編折子戲，認識南區的文化古蹟 	16 年 10 月 至 17 年 7 月	全年 合共：\$50 000	<ul style="list-style-type: none"> ➢創作新編劇本 ➢於相關的粵劇表演中有理想表現 	<ul style="list-style-type: none"> ➢觀察校外導師的表現 ➢觀察學生上課及表演表現 	馮靈音主任

項目	關注重點	策略/工作	預期好處	時間表	所需資源	成功準則	評估方法	負責人
5. 支援教師	為教師創造空間，提升學與教的效能	聘請 1 名教師	➤ 減輕其他教師課擔	16 年 9 月 至 17 年 8 月	月薪 \$25 505x12=306 060 強積金=1 275.25 合共:\$307 335.25	➤ 完成校方委派的工作	➤ 觀察其工作表現 ➤ 檢閱考績報告	王愛蓮 副校長
6. 校舍保養	提供校舍管理服務	聘請 1 名幹事	➤ 減少老師處理校舍維修的困難	16 年 9 月 至 17 年 8 月	全年 合共\$66 240	➤ 有效協助跟進校舍維修及相關設備	➤ 觀察其工作表現 ➤ 檢視考勤紀錄	王愛蓮 副校長

(二)資源：

		經常
1. 16~17 年度學校發展津貼撥款	\$	702 146.00
2. 16~17 年度學校發展津貼預算支出	\$	873 175.25
	盈餘 \$	-171 029.25