



2012—2013年度
聖公會置富始南小學
學校周年計劃

聖公會置富始南小學

SHERWOODS HILL

目錄

	頁數
(一) 學校簡介	P.1
(二) 辦學宗旨	P.1
(三) 學校架構	P.2
(四) 本年度關注事項	
1. 啟發潛能教育	P.3-P.4
2. 心智習慣	P.5-P.7

(一)學校簡介

本校隸屬於聖公宗(香港)小學監理委員會有限公司，創辦於1957年，原校校址在黃竹坑新圍村，1964年遷往田灣村，及至1982年再遷往置富花園，一直為南區學生服務。1999年度開始，上、下午部分拆為兩間全日制小學。下午校留在置富校，並易名為聖公會置富始南小學。

(二)辦學宗旨

我們的願景

秉承基督精神，啟迪學生認識福音真理，提供全人均衡教育。讓學生在關愛中成長，積極地學習，培養學生正面的人生觀，正確的價值觀及樂於終身學習的態度。

我們的使命

- 甲、 營造互助互愛、具學術氣氛的校園環境、使同學認識基督、愛己愛人、主動學習，以自我完善為目標。
- 乙、 培養教職員的團隊精神，建立關愛的校園文化；教師敢於接受挑戰，樂於終身學習，以自我完善為目標。
- 丙、 家校衷誠合作，互相信任、彼此支持，悉心栽培同學。
- 丁、 為社會培訓人才，使同學積極服務社群、熱愛生命、熱愛祖國、勇於承擔。

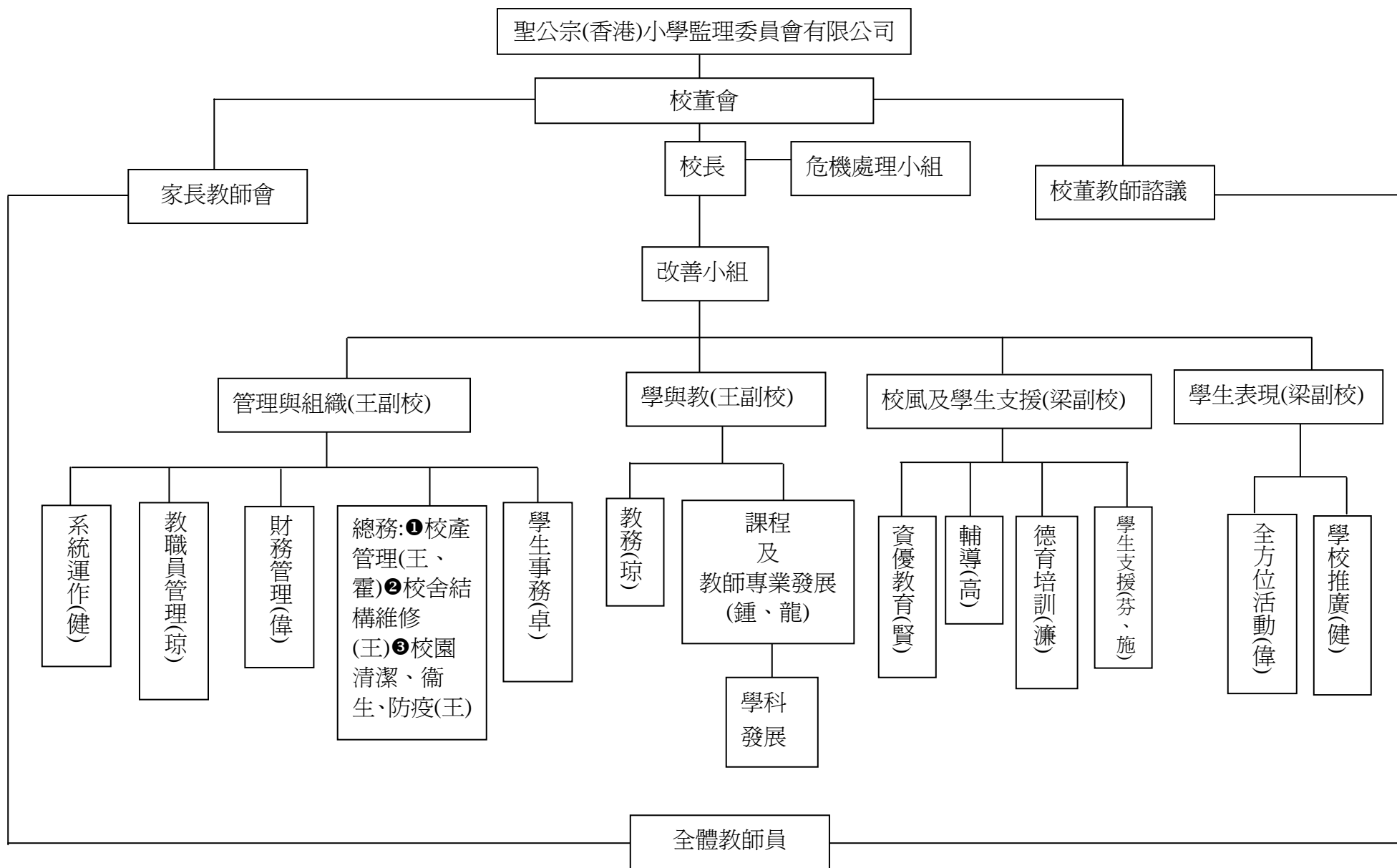
我們的校訓

「非以役人，乃役於人」

本年度學校主題

尊重欣賞，心智日新

(三)學校架構



(四)本年度關注事項

關注事項(一)：推展啟發潛能教育理念，深化學生對真、善、美的追求

目標	策略/工作	成功準則	評估方法	時間表	負責人	所需資源
1. 建立啟發潛能教育的學校環境(設施及措施)	1.1 透過美化校園工程，進一步美化學校環境，增加師生的歸屬感 1.2 透過學校改善工程，提升教學設施，讓學生有更優質的學習環境，以提升學習氣氛 1.3 善用校園，展示學生成就、學習成果及分享校園點滴，提升學生學習自信及建立關愛的校園文化	➤ 依時完成各項校舍改善工程 ➤ 豐富課室及校舍的運用，增加學習元素及展示學生學習成果 ➤ 透過活動、環境佈置，協助學生建立關愛他人的態度	➤ 檢視各工程報告 ➤ 檢視科組報告 ➤ 教師觀察 ➤ APASO ➤ 檢視科組報告 ➤ 教師觀察 ➤ 檢視學生學習成果	全年	各科組負責人 專項負責人	➤ 加入有關學會的費用 ➤ 專人到校培訓 ➤ 核心小組成員參加培訓課程 ➤ 宣傳橫額
2. 以啟發潛能教育理念促進教職員專業發展	2.1 開展 IE 的預備工作及安排 IE 培訓，讓全體員工理解及認同 IE 的理念，把 IE 實踐於日常工作中 2.2 關顧教職員需要，推行「種子老師」及「入職教師啟導」計劃，透過專業發展活動，提升教師教學效能，協助入職教師適應環境，盡快投入工作 2.3 加強與教育局及外間聯繫，促進教職員的專業成長	➤ 全校教職員接受 IE 的相關培訓並能帶動學生發展 ➤ 「種子老師」計劃能提升教師教學效能；「入職教師啟導」計劃能協助教師盡快適應環境，盡快投入工作 ➤ 教職員能依個人需要及學校發展，安排其進修 ➤ 完成與教育局或其他機構合作的教學計劃	➤ 檢視培訓檢討/教師專業發展紀錄 ➤ 檢視考績進修記錄 ➤ 持份者問卷 ➤ 檢視相關計劃的檢討報告 ➤ 搜集教師意見 ➤ 檢視有關計劃的紀錄 ➤ 檢視學生學習成果		鍾淑玲主任 各科科長	➤ 佈置校園支出

目標	策略/工作	成功準則	評估方法	時間表	負責人	所需資源
3. 以尊重、信任和樂觀的態度，透過刻意的安排和策劃，幫助學生盡展所長，愉快學習	<p>3.1 透過 (IE) 的<5P>，即是政策、地方、人物、計劃及過程的全面實踐，讓學生愉快地有效學習</p> <p>3.2 透過多元智能課程及多元化的學習活動，促進、延伸及豐富學生的學習，發掘學生多方面的才能</p> <p>3.3 透過德育及國民教育、服務團隊、大使培訓、班級經營、制服團隊活動、校隊培訓、成長課、早會及週會等項目，建立學生的自信、積極進取及關愛等態度</p>	<p>➤ 學生積極投入各項活動，並展示其學生成果</p> <p>➤ 透過班級經營巡禮、服務生巡禮、各項校內外活動及比賽、制服團隊、校隊、各類大使、早會主持等，展示學生對學園生活的投入、自信及其多方面的才華</p>	<p>➤ 教師觀察</p> <p>➤ 檢視學生學習成果</p> <p>➤ APASO</p> <p>➤ 問卷調查</p> <p>➤ 教師觀察</p> <p>➤ 檢視學生學習成果</p>		<p>各科組負責人</p> <p>高寶琪 學生輔導主任</p> <p>各科科長</p>	

關注事項(二)：建構學生心智習慣，延展思維能力

目標	策略/工作	成功準則	評估方法	時間表	負責人	所需資源
1. 按學生的需要，發展具階段性及策略性的各項心智習慣，讓學生掌握培養心智習慣的策略和技巧	1.1 全體老師、改善小組及課程核心小組按學生的需要規劃不同項目的心智習慣，並按年逐步推展	<ul style="list-style-type: none"> ➢ 學校能按學生的實際需要規劃*5項心智習慣，並於每學年逐步推展 	<ul style="list-style-type: none"> ➢ 檢視持分者、學生情意問卷 ➢ 透過教師觀察 ➢ 搜集學生、家長意見 	每年六月	改善小組及課程核心小組成員、全體教師 各班班主任/ 圖書館主任	<ul style="list-style-type: none"> ➢ 專業人士支援 ➢ 宣傳橫額 ➢ 宣傳海報
	1.2 透過成長課/圖書課，由班主任/圖書館主任引領學生探索及認識已被選定的各項心智習慣的特性及發展步驟，並收集有關意念，製作班本海報，於課室內陳展	<ul style="list-style-type: none"> ➢ 各班均能製作班本海報，陳展於課室內 	<ul style="list-style-type: none"> ➢ 檢視各課室的海報設計，並拍下照片，上載於學校網頁內，分享成果 	全年		
	1.3 教師運用心智習慣五步曲的相關策略設計教學，並學於課堂內實踐，讓學生應用及練習有關技巧；老師亦能運用相關的心智習慣習語言教學及讚賞學生，培育課堂文化	<ul style="list-style-type: none"> ➢ 教師透過共同備課運用心智習慣五步曲的相關策略設計教學，然後於課堂內實踐 ➢ 教師透過同儕觀課及評課(全學年不少於一次)，落實運用心智習慣五步曲的相關策略、語言教學，亦能讓學生在課堂裏應用及練習有關技巧 	<ul style="list-style-type: none"> ➢ 檢視共同備課紀錄 ➢ 檢視同儕觀課及評課紀錄 ➢ 檢視家長觀課紀錄 ➢ 檢視持分者問卷 	全年		

目標	策略/工作	成功準則	評估方法	時間表	負責人	所需資源
2. 融合學校環境，培育與心智習慣相關的學校文化	<p>2.1 透過有系統的、溫暖的校園及課室佈置，深化學生對心智習慣的認知，營造思維學校</p> <p>2.2 透過家長會及校訊，讓家長了解及配合心智習慣的發展</p>	<p>➤ 各班均能張貼有關心智習慣的資訊(海報)及班本海報，營造氣氛</p> <p>➤ 於家長會及校訊向家長解釋有關心智習慣的發展理念及策略</p>	<p>➤ 檢視各個課室的陳展資料</p> <p>➤ 檢視有關家長會及校訊的內容</p>		各班班主任	
3. 全方位培育學生的心智習慣，透過課堂內外的學習經歷，讓學生適時應用各項心智習慣，延展思維能力	<p>3.1 由課程核心小組成員設計適切的評估工具，如檢核表及評分指標等，以掌握學生各項心智習慣的發展</p> <p>3.2 配合學校的大型活動，檢視及評估學生的心智習慣發展，如教育營、跨境學習、專題研習、跨科主題學習及戶外學習等，並把學生的學習情況記錄於手冊、成長歷程檔案中</p> <p>3.3 教師運用相關的教學策略及評估工具，於課堂內檢視及評估學生相關的心智習慣發展情況</p>	<p>➤ 經課程核心小組成員能設計適切的評估工具</p> <p>➤ 教師能透過學校的大型活動檢視及評估學生的心智習慣發展情況，並作出適切回饋</p> <p>➤ 教師能於課堂內運用相關的評估工具檢視及評估學生心智習慣的發展情況</p> <p>➤ 學生能在各類評估中運用所習得的思維能力</p>	<p>➤ 檢視相關心智習慣的評估工具</p> <p>➤ 檢視學校大型活動的紀錄</p> <p>➤ 檢視學生的手冊、成長歷程檔案</p> <p>➤ 檢視學生課業、習作</p> <p>➤ 檢視同儕觀課及評課紀錄</p> <p>➤ 檢視評估卷內容</p> <p>➤ 透過教師觀察</p>	<p>六至七月</p> <p>全年</p>	課程主任、課程核心小組成員、課外活動主任、活動負責人、科長、全體老師	

*2012 年度發展的五個心智習慣

1. 堅持不懈
2. 控制衝動
3. 了解和同理心傾聽
4. 力求精確
5. 應用舊知識於新情境